

Que va devenir l'ancienne école de musique ?

L'immeuble, inoccupé depuis le déménagement du conservatoire à l'espace Saint-Germain en 2012, pourrait prochainement entamer une nouvelle vie.

C'est un vaste bâtiment situé au 67, rue Victor-Hugo, à deux pas de la gare SNCF. Jusqu'en 2012, date du déménagement du conservatoire au Trente, à l'Espace Saint-Germain, il accueillait l'école de musique de Vienne.

Le bâtiment, propriété de l'hôpital, était alors loué à la Ville dans le cadre d'un bail emphytéotique. Et depuis ? Le bail a pris fin et l'immeuble a été désaffecté. Il reste inoccupé et propriété de l'hôpital. Mais la situation devrait enfin évoluer.

Pas d'hébergement possible

Le centre hospitalier Lucien-Hussel a en effet décidé la cession amiable de ce bâtiment sous la forme d'un appel à projets. Autrement dit, les candidats à la reprise, qui ont jusqu'au 20 décembre pour se faire connaître, doivent proposer un projet de réutilisation du site en plus de faire une offre tarifaire.

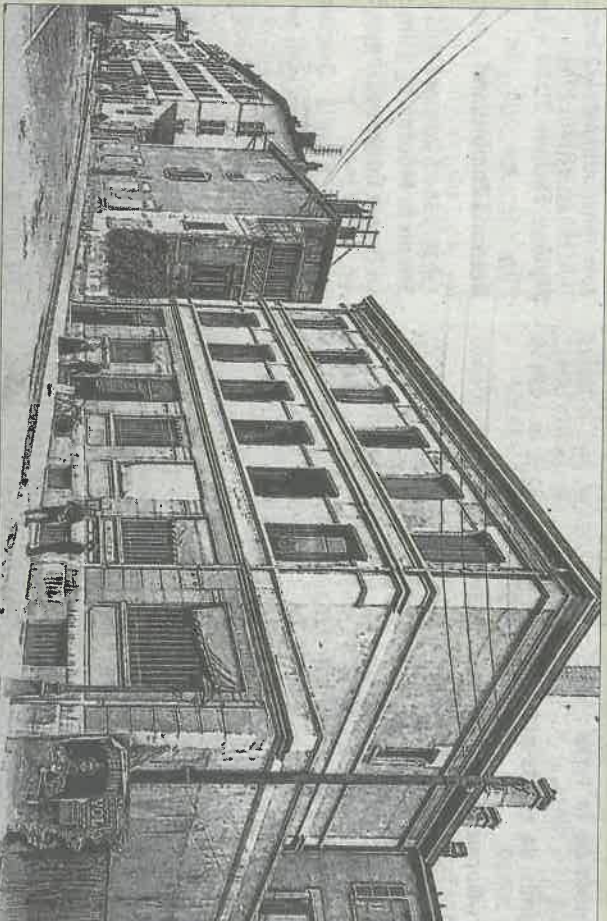
Dans l'annonce légale diffusée par l'hôpital, il est précisé qu'il s'agit d'un immeuble des années 1850 comprenant des salles de différentes surfaces réparties sur quatre niveaux, soit 1 038 m² de surfaces utiles dont 130 m² de caves.

Alors, que pourrait accueillir cet immeuble idéalement placé dans le centre-ville de Vienne ? En raison des règles d'urbanisme applicables au secteur, ce bâtiment ne peut pas être transformé en logements, ni accueillir d'hébergement d'une manière générale. « Concrètement, il peut être utilisé pour du commerce, pour un établissement médico-social, ce genre de choses », estime le centre



L'ancienne école de musique de Vienne est située au 67, rue Victor-Hugo. Photo Le DL/CLÉ.

Un ancien hôtel des postes



Le bâtiment au début du XX^e siècle. Fonds Claude THIEFFINE

Le bâtiment situé au 67, rue Victor-Hugo a été construit dans les années 1850. Il a fait office d'hôtel des postes jusqu'en 1949, date de l'ouverture de l'actuelle poste centrale, place Pierre-Sernard. Puis, il a accueilli l'école de musique de 1958 à 2012. Selon certaines sources, il pourrait être devenu propriété de l'hôpital à la suite d'un legs de Florentin Laurent (1847-1925).

« On ne veut pas brader nos locaux »

hospitalier Lucien-Hussel. Selon nos informations, l'établissement de santé mentale Porte de l'Isère (ESMPI), qui a repris la gestion du pôle psychiatrie en 2017, s'était montré intéressé par le bâtiment de la rue Victor-Hugo pour regrouper tout ce qui concerne l'ambulance.

« Effectivement, nous avons été sollicités par l'ESMPI, confirme la direction de l'hôpital de Vienne. Mais on souhaite passer par la cession-appel à projets. On ne veut pas brader nos locaux qui sont très bien placés, ça doit être du gagnant-gagnant. Après, à la fin, c'est peut-être l'ESMPI qui remportera la cession, mais pour l'instant, on attend que les candidats se positionnent. Ce qui est sûr, c'est qu'on choisira la meilleure offre. »

Clémence LEMNA